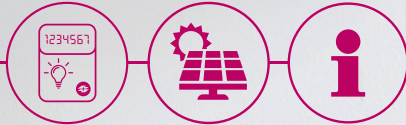


WIR LEITEN DIE ZUKUNFT EIN

WIENER  NETZE

SMART METER. KUNDENSCHNITTSTELLE.





Die neuen, elektronischen Stromzähler sind mit einer Kundenschnittstelle ausgestattet. Über diese Kundenschnittstelle haben KundInnen die Möglichkeit, direkt die persönlichen Stromverbrauchswerte über einen Infrarot-Leseadapter abzulesen.

Die Kundenschnittstelle ist standardmäßig deaktiviert und kann nur durch die jeweilige Kundin bzw. den jeweiligen Kunden selbst im Smart Meter-Webportal aktiviert werden. Diese Aktivierung ist im Webportal unter „Anlagendaten“ zu finden.

Was ist der Unterschied zwischen Kundenschnittstelle und Smart Meter-Webportal?

Das Smart Meter-Webportal zeigt am Folgetag die Stromverbrauchsdaten an, die einmal täglich vom Zähler an das zentrale System der Wiener Netze übermittelt werden. Die Stromverbrauchsdaten sind im Smart Meter-Webportal maximal 3 Jahre einsehbar. Mit der Kundenschnittstelle sind die Stromverbrauchsdaten jederzeit, auch am selben Tag, abzulesen. Damit können noch effizienter Anzeigeräte, Home-Automation (Smart Home-Anwendungen) oder Energiemanagement-Systeme betrieben werden.

Wie funktioniert die Kundenschnittstelle?

Um die Stromverbrauchsdaten über die Kundenschnittstelle direkt abzulesen, ist ein Infrarot-Leseadapter notwendig. Dieser Leseadapter wird nicht von den Wiener Netzen zur Verfügung gestellt. Die Wiener Netze bieten als Netzbetreiber keine Hardware zum Auslesen an. Der Leseadapter ist von KundInnen selbst zu besorgen und muss folgende Voraussetzungen erfüllen:

- Infrarot-Lesekopf: Die Infrarot-Leseköpfe müssen kompatibel zur Norm IEC 62056-21 sein.
- Der Sicherheitsschlüssel, um die Kundenschnittstelle freizuschalten, kann ausschließlich über das Smart Meter-Webportal (registrierter Bereich) angefordert werden.

Wichtig: Die Wiener Netze sind als Verteilnetzbetreiber ausschließlich für den Strom- und Datenfluss zum Stromzähler und für den Stromzähler selbst verantwortlich. Für den Leseadapter und damit betriebene Programme, wie zum Beispiel Energiemonitoring-Systeme oder Smart Home-Produkte, ist der/die KundIn selbst verantwortlich.

Wiener Netze GmbH

Erdbergstraße 236

1110 Wien

Telefon: +43 (0)50 128-10300

E-Mail: smartmeter@wienernetze.at

www.wienernetze.at

