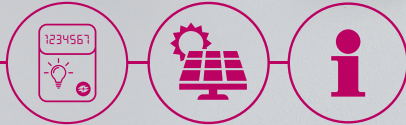


**SMART METER.
OPTION
OPT-OUT.**



Auch die Wiener Netze gehen den europäischen Weg in die energieeffiziente, klimaschonende Zukunft. Dazu tauschen die Wiener Netze als Verteilernetzbetreiber den alten Stromzähler kostenlos gegen einen neuen, elektronischen Stromzähler. Wiener Netze-KundInnen entscheiden selbst, welche Möglichkeit sie nutzen möchten:

Was bedeutet die Option Opt-out?

Bei dieser Variante misst der neue Stromzähler den verbrauchten Strom wie der alte Zähler grundsätzlich einmal jährlich zur Jahresabrechnung oder zur Verbrauchsabgrenzung bzw. bei einem Lieferanten- oder Tarifwechsel und übermittelt die Verbrauchsdaten an die Wiener Netze.

Auch die folgenden Funktionen werden deaktiviert:

- das Speichern und Übertragen von Tages- und Viertelstundenwerten
- die Abschalt- bzw. Leistungsbegrenzungsfunktion

Die Wiener Netze dürfen die Opt-out-Einstellung nicht ohne Einverständnis der KundInnen ändern und machen diese auf dem neuen Stromzähler am Display ersichtlich. Leider verlieren KundInnen mit dieser Einstellung den Zugang zu vielen praktischen Zukunftslösungen.

Wie kann die Option Opt-out angefordert werden?

Die Wiener Netze informieren alle KundInnen zeitnah vor dem Austausch der alten Ferraris-Zähler auf die neuen, elektronischen Stromzähler schriftlich über den Termin und die drei Optionen. Zu diesem Zeitpunkt können Opt-out-Wünsche bekanntgegeben und von den Wiener Netzen gespeichert werden.

Dieser Wunsch kann entweder schriftlich per Post, per E-Mail an smartmeter@wienernetze.at mit eingescannter Unterschrift und Zählpunktnummer oder im ServiceTreff der Wiener Stadtwerke eingebracht werden.

Was verpassen KundInnen durch die Variante Opt-out?

Der neue, elektronische Stromzähler bietet eine Menge an neuen Vorteilen, für die aber die intelligenten Funktionen benötigt werden. Leider verlieren KundInnen mit der Opt-out-Variante auch viele der praktischen Zukunftslösungen, wie z.B.

- spezielle Tarifmodelle (z.B. Doppeltarif für Wärmepumpen)
- detailliertes Energieverbrauchs-Monitoring
- aktuelle Energieverbrauchsdaten im Webportal

In welchen Fällen ist ein Opt-out nicht möglich?

Bei der Nutzung von Erzeugungsanlagen, Zählern mit Prepayment-Funktion, Blindenergie-, Lastprofil- und Leistungsmessung sowie bei Nachtstromanlagen ist kein Opt-out möglich. Ebenfalls kann bei Mehrtarifzählern die Option Opt-out nicht genutzt werden.

Wiener Netze-KundInnen können aber auch nach dem Tausch jederzeit wieder von Opt-out auf Opt-in oder auf die Standard-Funktion wechseln.

Wiener Netze GmbH

Erdbergstraße 236

1110 Wien

Telefon: +43 (0)50 128-10300

E-Mail: smartmeter@wienernetze.at

www.wienernetze.at

